



kommunal - kompetent - Kominfo - [www.kominfo.net](http://www.kominfo.net)

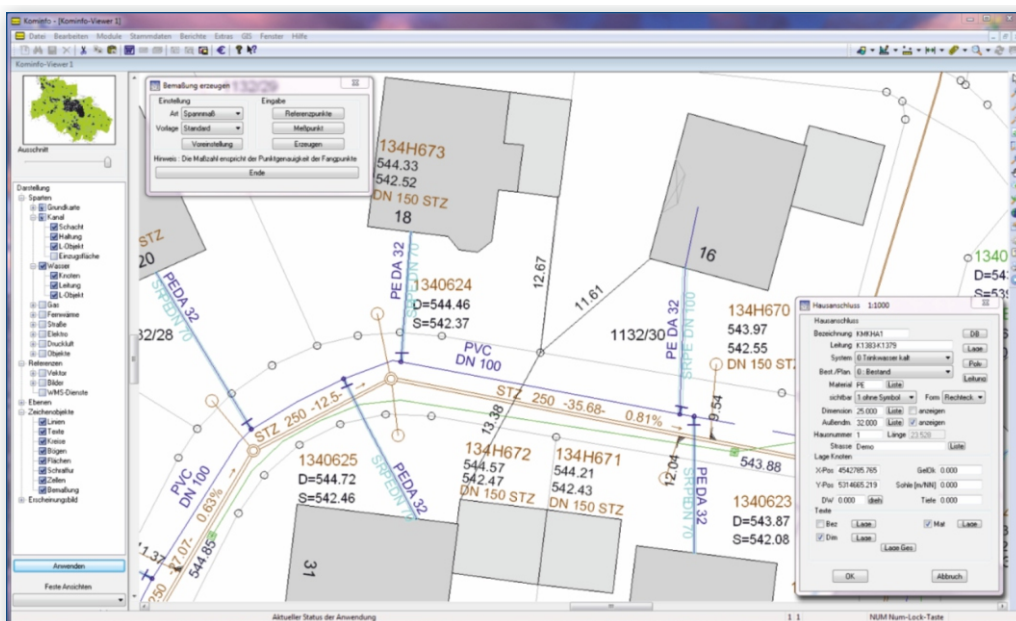
## Kominfo®.net – Ihr kommunales Netzinformationssystem

Die Auskunftserteilung von Netzdaten an Bürger, Baufirmen oder eigene Fachabteilungen ist einer von vielen Aufgabenbereichen der Bauämter. Sie dabei bestmöglich zu unterstützen, ist die Aufgabe von Kominfo®.net, Ihrem Mehrspartenauskunftssystem.

Das gesamte Spektrum der kommunalen Fachdatenbanken Kanal, Wasser, Gas, Strom und Fernwärme ist in einem einzigen Programm abrufbar. Die benötigten Auskünfte zur Bestandsführung, Neuplanung und Sanierungsplanung Ihrer Gewerke, bis hin zur Verwaltung von bautechnischen und betriebstechnischen Anlagen stehen Ihnen zur Verfügung. Kominfo®.net beantwortet alle auftretenden Fragestellungen eines modernen Bauamtes.

Die hohe Leistungsfähigkeit der Kominfo®-Produktreihe erlaubt Ihnen die Migration von Geobasisdaten (ALKIS®) inklusive der Netzinfrastruktur bis zur Landkreisgröße und darüber hinaus. Komplexe Abfragen (Reports) der Fachdatenbanken werden umgehend ausgewertet und visualisiert. Über Ihre Internetverbindung können bedarfsabhängig Datenbestände (WMS-Dienste) integriert werden.

Der Abgleich bzw. die Zulieferung von Daten durch Ihren Dienstleister ist einfach und praxiserprobt. Durch den Einsatz von thematischen Filtern lässt sich nahezu jede denkbare Darstellung erreichen und maßstabsgetreu auf Bildschirm oder Drucker ausgeben. Benötigte Informationen über Objekte und deren beschreibende Daten können dank komfortabler Suchfunktionen rasch abgerufen werden.





**kommunal - kompetent - Kominfo - [www.kominfo.net](http://www.kominfo.net)**

## **Kominfo® wächst mit Ihren Anforderungen!**

Je nach Verfügbarkeit verschiedener Fachdatenbestände oder der Notwendigkeit des Einsatzes lässt sich Kominfo® bedarfsorientiert modular zu einem umfassenden kommunalen Auskunftssystem ausbauen. Ein überschaubares Kostenmodell und moderate Wartungspreise verschaffen Transparenz und Spielräume. Kominfo® ist eine ausgereifte Lösung mit großer Featuretiefe und hoher Softwareergonomie. Minimaler Schulungsaufwand ermöglicht selbst Gelegenheitsanwendern einen schnellen Einstieg in die Welt kommunaler Auskunftssysteme.

## **Die wichtigsten Vorteile auf einen Blick**

- Mehrspartenauskunftssystem (ALKIS®, Kanal, Wasser, Strom, Gas und Fernwärme)
- Darstellung und Ausdruck maßstabsgerecht und blattschnittfrei nach DIN
- Komfortable Such- und Filterfunktionen für Sach- und grafische Daten
- Einfache und komplexe Abfragen mit Hilfe des Reportgenerators
- Anbindung an die Microsoft® Office®-Welt
- Vektor-Referenzen in den Formaten DXF, SHP, VEC
- Raster-Referenzen in den Formaten TIF, JPG, ECW u. a.
- Hohe Migrationsgeschwindigkeit
- Große Featuretiefe in einer ausgereiften Software-Lösung